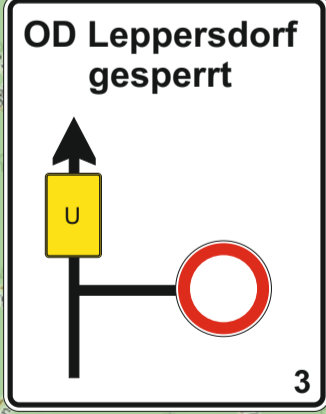
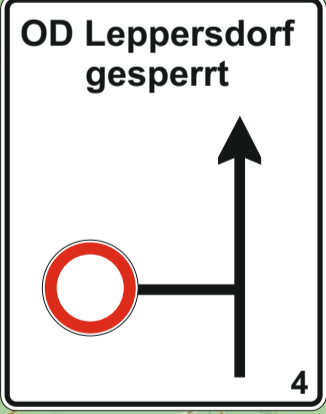
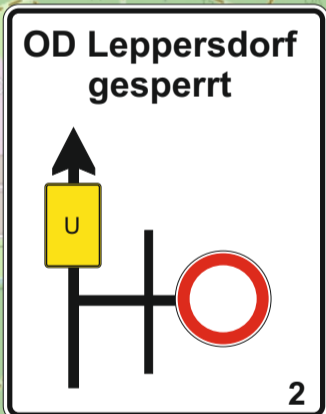


frei bis
OE Leppersdorf
keine Wende-
möglichkeit

widersprüchliche
Vorwegweisug/ Beschilderung
auskreuzen

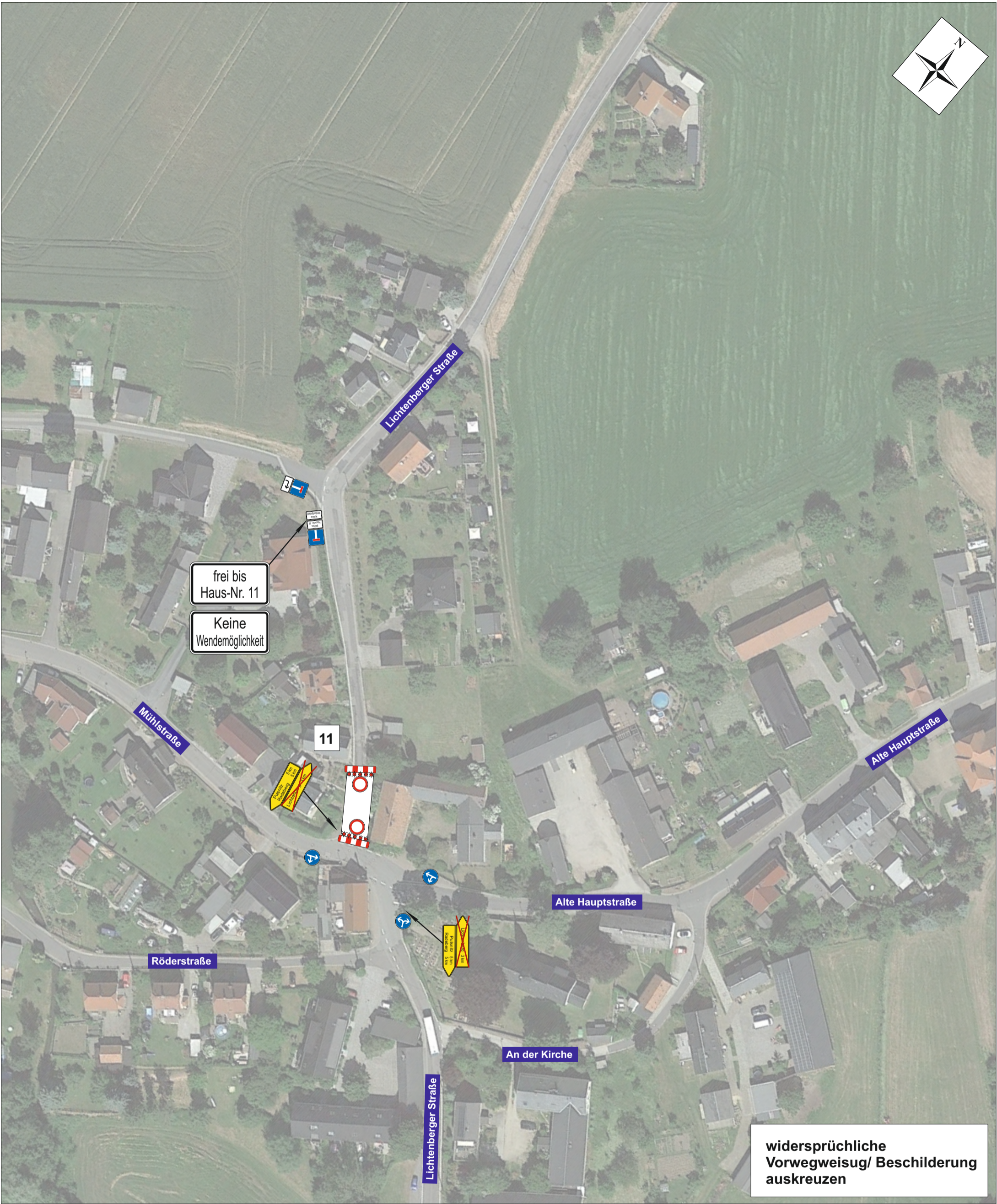


Gemeinde Wachau OT Leppersdorf
Tiefbauarbeiten Umsetzung Mast
Lichtenberger Straße/ Alte Hauptstraße/ Mühlstraße
Umleitungsplan

Zeichner/-in	Ch. Seidler
Plannummer	021024-01-U
Quelle Kartengrundlage	2024 OpenStreetMap
Maßstab	ohne

Ch. Seidler
021024-01-U
2024 OpenStreetMap
ohne

Genehmigungsvermerk /
Stempelfeld



frei bis
Haus-Nr. 11

Keine
Wendemöglichkeit

widersprüchliche
Vorwegweisug/ Beschilderung
auskreuzen

Gemeinde Wachau OT Leppersdorf
Tiefbauarbeiten Umsetzung Mast
Lichtenberger Straße/ Alte Hauptstraße/ Mühlstraße
Verkehrszeichenplan

Zeichner/-in	Ch. Seidler
Plannummer	021024-01
Quelle Kartengrundlage	2024 Geo-Basis-DE/BKG
Maßstab	ohne

Genehmigungsvermerk /
Stempelfeld